

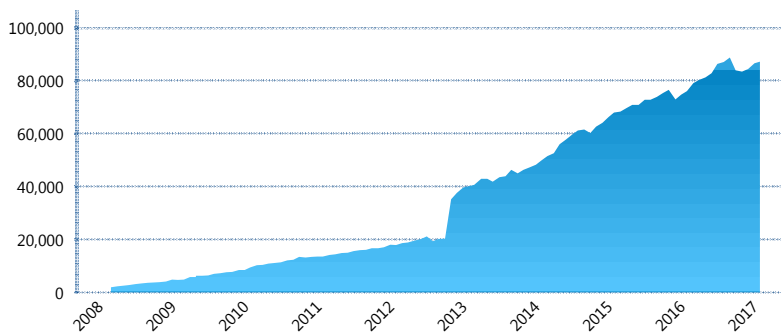
### I. INFORMACIÓN FINANCIERA

#### I) Detalles del Fondo

Detalles del Fondo	
Razón Social	Siefore Coppel Básica 4 S.A. de C.V.
Inicio de Operaciones	03/03/2008
Tipo de Fondo	Básica
Clave Bolsa	COPPEL4
Activos Administrados *	87,259
ISIN	MX54COOQ0023
Comisión Anual	1.1%
Administrador	Afore Coppel S.A. de C.V.
Director General	Lic. Mauricio Adrián Alarcón Montes de Oca
Presidente del Consejo	Enrique Ramón Coppel Luken

#### Activos Administrados \*

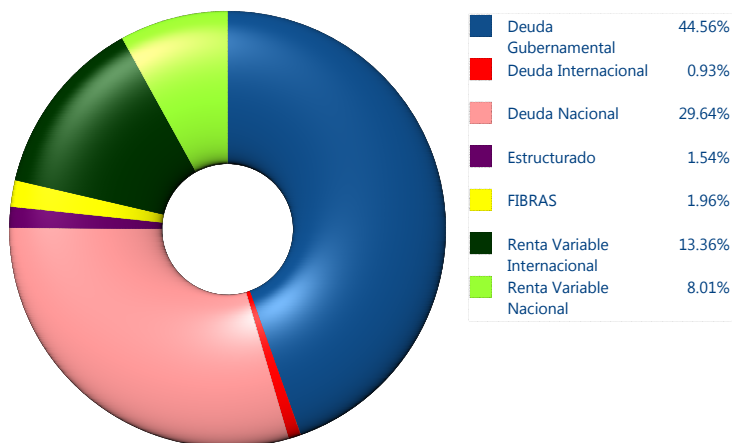
\$87,259



\*Cifras en millones de pesos

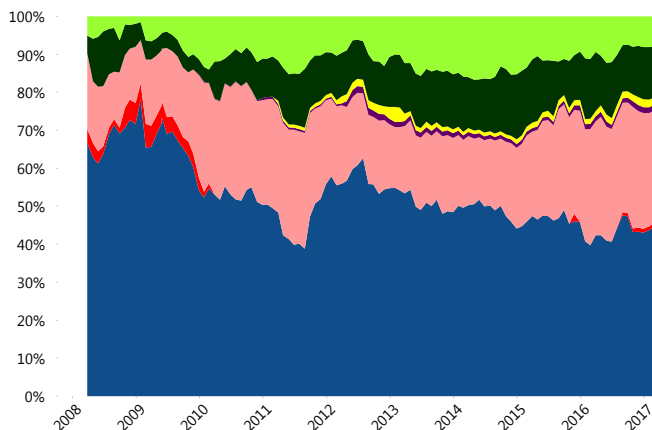
Contiene el efecto de fusiones, cortes transversales y transferencias por edad. Para mayor información consultar: <http://www.consar.gob.mx/gobmx/Aplicativo/Factsheets/EC/ECSAR.pdf>

#### II) Inversiones



Tipo de Instrumento		Coppel (SB4)	Sistema Básicas 4**
Renta Variable Nacional	Renta Variable Nacional	8.01%	7.43%
	<b>Total</b>	<b>8.01%</b>	<b>7.43%</b>
Renta Variable Internacional	Renta Variable Internacional	13.36%	17.42%
	<b>Total</b>	<b>13.36%</b>	<b>17.42%</b>
Mercancías	Mercancías	0.00%	0.31%
	<b>Total</b>	<b>0.00%</b>	<b>0.31%</b>
FIBRAS	FIBRAS	1.96%	1.65%
	<b>Total</b>	<b>1.96%</b>	<b>1.65%</b>
Estructurado	Estructurados	1.54%	4.93%
	<b>Total</b>	<b>1.54%</b>	<b>4.93%</b>
Deuda Nacional	Alimentos	1.16%	0.41%
	Automotriz	0.00%	0.03%
	Banca de Desarrollo	4.58%	1.90%
	Bancario	0.87%	1.03%
	Bebidas	0.20%	0.31%
	Cemento	0.00%	0.06%
	Centros Comerciales	0.27%	0.08%
	Consumo	0.00%	0.24%
	Deuda CP	0.00%	0.01%
	Empresas Productivas del Estado	4.97%	2.56%
	Estados	0.66%	0.65%
	Europesos	0.00%	3.34%
	Grupos Industriales	0.26%	0.58%
	Infraestructura	6.69%	3.04%
	Otros	2.19%	0.93%
	Papel	0.00%	0.06%
	Serv. Financieros	0.00%	0.36%
Telecom	3.12%	1.32%	
Transporte	0.99%	0.25%	
Vivienda	3.68%	1.54%	
<b>Total</b>	<b>29.64%</b>	<b>18.69%</b>	
Deuda Internacional	Deuda Internacional	0.93%	0.82%
	<b>Total</b>	<b>0.93%</b>	<b>0.82%</b>
Deuda Gubernamental	BONDESD	0.00%	0.67%
	BONOS	3.85%	14.76%
	BPA182	0.08%	0.03%
	CBIC	0.00%	3.03%
	CETES	0.00%	2.92%
	REPORTO	5.11%	4.29%
	UDIBONO	35.52%	21.69%
	UMS	0.00%	1.34%
<b>Total</b>	<b>44.56%</b>	<b>48.73%</b>	
<b>Total</b>	<b>100.00%</b>	<b>100.00%</b>	

#### Evolución de Inversiones



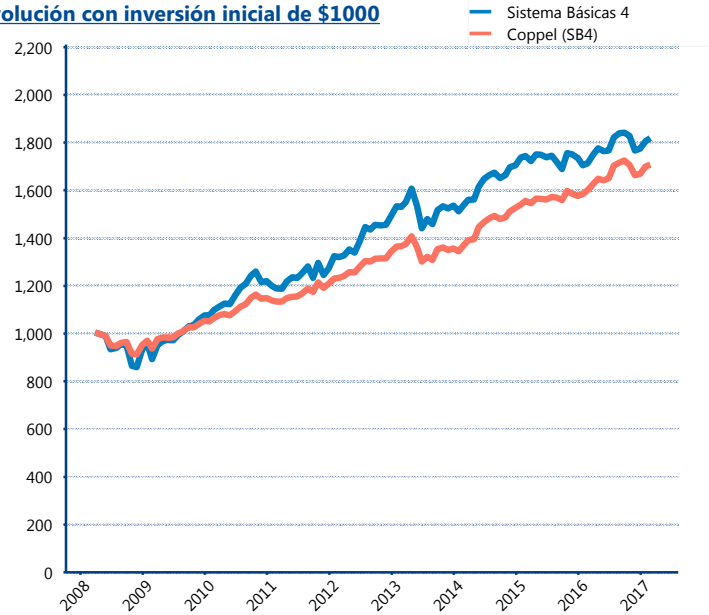
\*\*Considera las inversiones de todo el grupo de SIEFORES Básicas 4  
Cifras al cierre de febrero de 2017

### III) Desempeño

Rendimiento Bolsa		
Tipo	Coppel (SB4)	Sistema Básicas 4
1 año	6.31%	5.88%
2 años	4.49%	1.91%
3 años	7.30%	5.47%
5 años	6.58%	6.48%

Indicador de Rendimiento Neto	
Siefore	IRN %
Profuturo (SB4)	9.05%
SURA (SB4)	8.67%
Banamex (SB4)	8.37%
PensionISSSTE (SB4)	7.87%
Metlife (SB4)	7.70%
Principal (SB4)	7.61%
Invercap (SB4)	7.42%
XXI-Banorte (SB4)	7.34%
Azteca (SB4)	7.24%
<b>Coppel (SB4)</b>	<b>7.11%</b>
Inbursa (SB4)	5.34%
Promedio Simple	7.61 %
Promedio Ponderado	7.90 %

#### Evolución con inversión inicial de \$1000



Construido con el precio de la Siefore registrado en la Bolsa Mexicana de Valores

### IV) Medidas de sensibilidad y riesgos

#### Evolución del Plazo Promedio Ponderado

